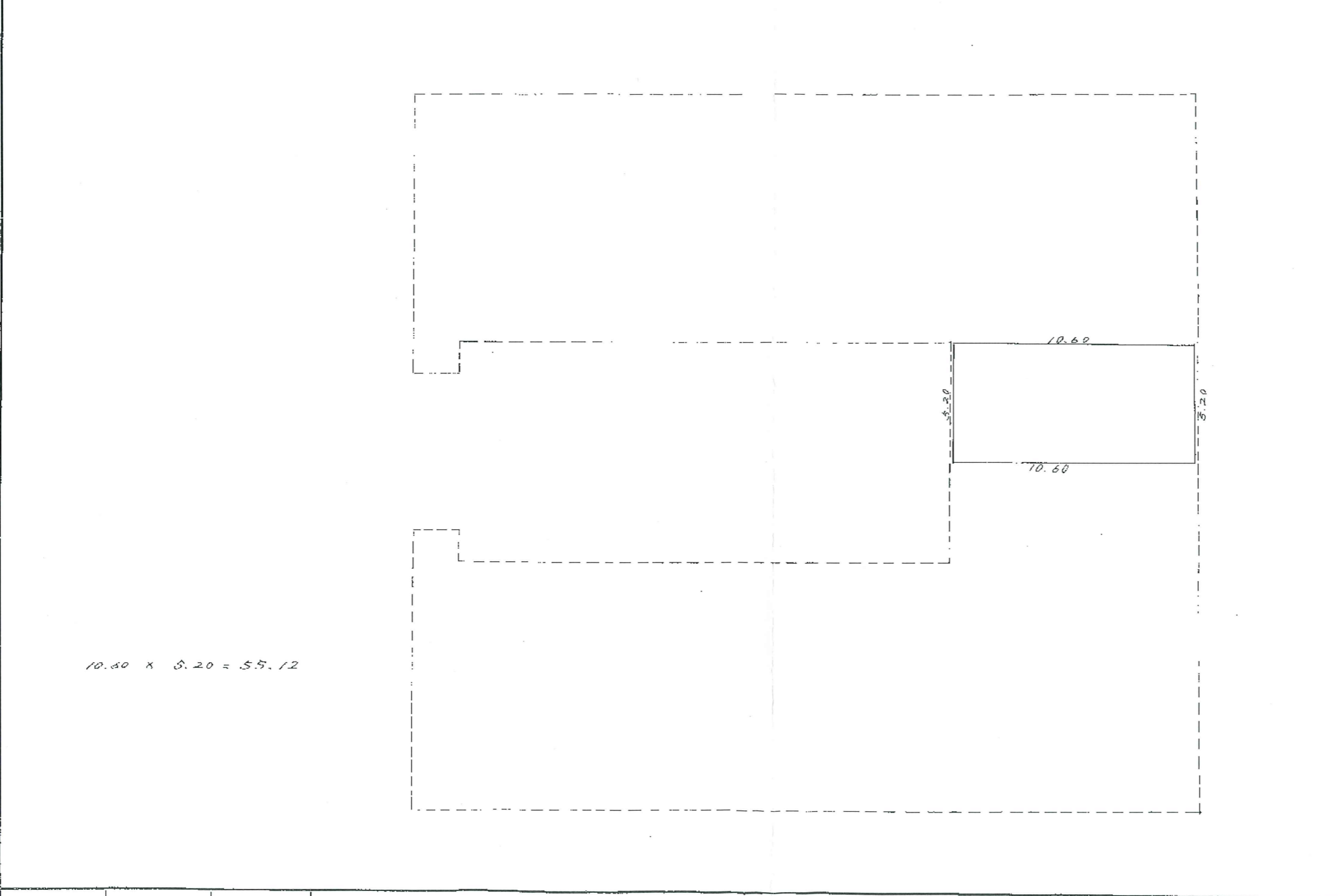


279435

建築物階平面図

家屋番号 244-3-46

建物の所在 横浜市鶴見区馬場町字馬場谷 244-3
馬場4丁目



昭和45年4月30日
作製年月日

作製者

横浜市南区大岡町丁目七拾番式拾号
土地家屋調査士 武藤重

申請人

渡辺正二

縮尺 1/200

(日本土地家屋調査士会連合会用紙)

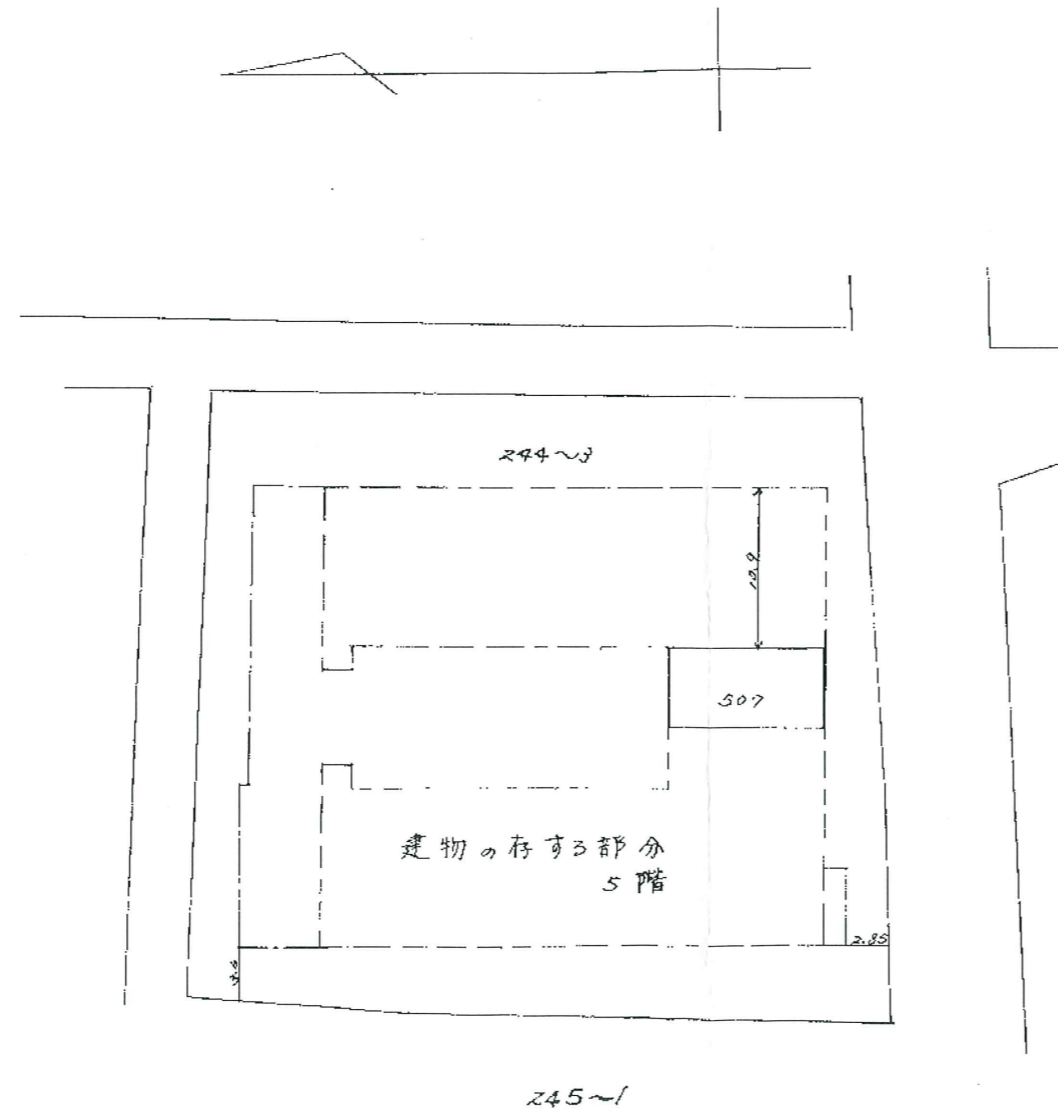
279434

建築物階平面図

家屋番号 244-3-46

建物の所在 横浜市鶴見区馬場町字馬場谷 244~3

馬場4丁目



昭和45年4月30日

作製年月日

作製者

横浜市南区大岡谷丁目拾番式拾号
土地家屋調査士 武藤重義



申請人

渡辺正二

縮尺 1/500 1/

(日本土地家屋調査士会連合会用紙)

前記 44-1 11号 244-1, -3, -4 号地

地番	244~3	244~4	332585	土地積	所測	在量	図	2/2
土地の所在	横浜市鶴見区馬場町字馬場谷 馬場丁目							昭和44年2月20日
	244~3							作製者
	33.18	×	10.45	=	346.731			横浜市南区大岡町志平五拾番地 土地家屋調査士 武藤 重雄 
	35.62	×	5.926	=	211.084			
	44.70	×	11.40	=	509.580			
	51.25	×	(5.78 3.613)	=	2147.887			
	44.81	×	14.68	=	657.810			
				計	3873.092			
					1/2	1936.54		
	244~4							申請人
	45.78	×	(2.47 2.49)	=	227.068			エヌケー・プロパティ株式会社 代表取締役 森岡 一郎 
					1/2	113.53		
縮尺	1/	1/						

(日本土地家屋調査士会連合会用紙)

244-1 244-1-3-4 新

332584 地積測量図

地番 244~3. 244~4.
土地の所在 横浜市鶴見区馬場町字馬場谷
馬場丁目

1/2
昭和44年2月20日
作製年月日

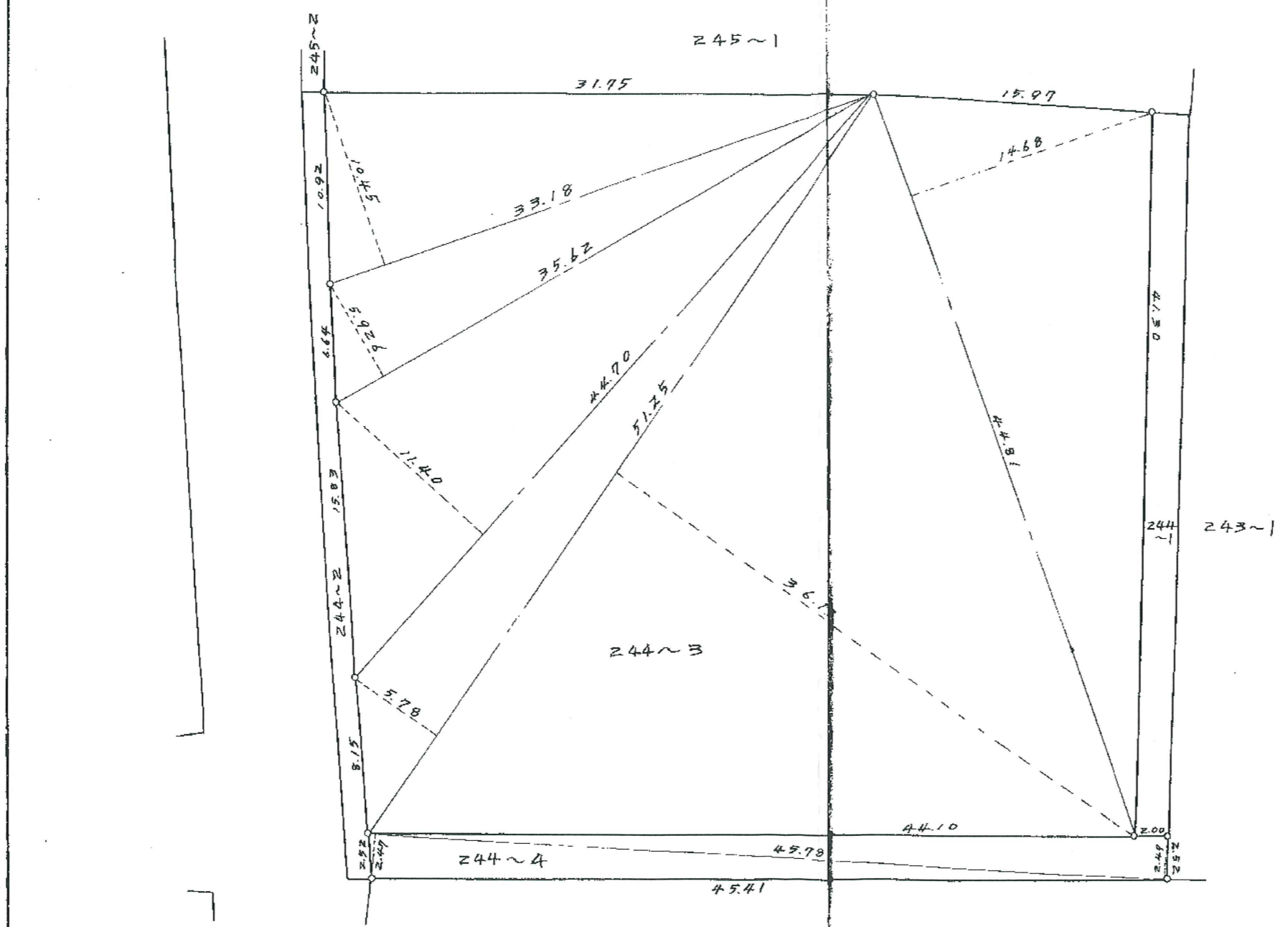
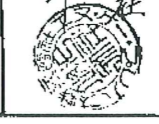
作製者

横浜市鶴見区馬場町字馬場谷
土地家屋調査士
森岡一郎



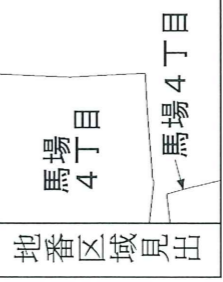
申請人

工又ケーブルレハブ株式会社
代表取締役 森岡一郎



縮尺 1/300 1/

(日本土地家屋調査士会連合会用紙)



請求部分	所在	横浜市鶴見区馬場四丁目		地番	244番3	種類	旧土地台帳附属地区	記項	
出力縮	1/600	精度分	座標系 番号又は 記号	分類	地図に準ずる図面	備付 年月日 (原図)	補事		
作成年月日									