

<注>この情報は、分譲時のカタログからの転載です。従って、現況と異なることがあります。

<きめ細やかな仕上りです>

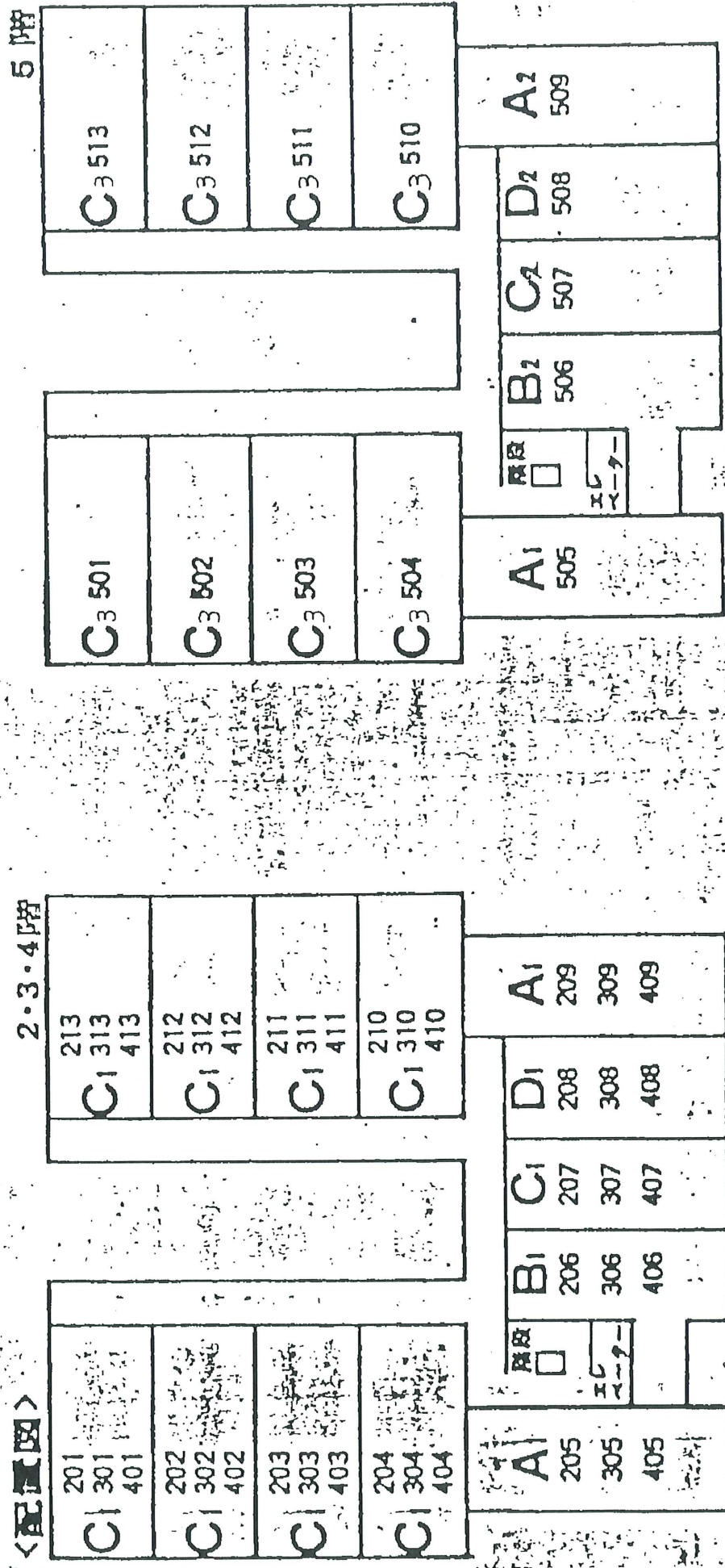
“住みやすさ”を徹底的に追求したプランをもとに、理想的な完全施工——。バス・トイレなどの基本的な生活設備はもとより、あらゆる個所に永年の経験と技術が生かされています。

<附帯設備>

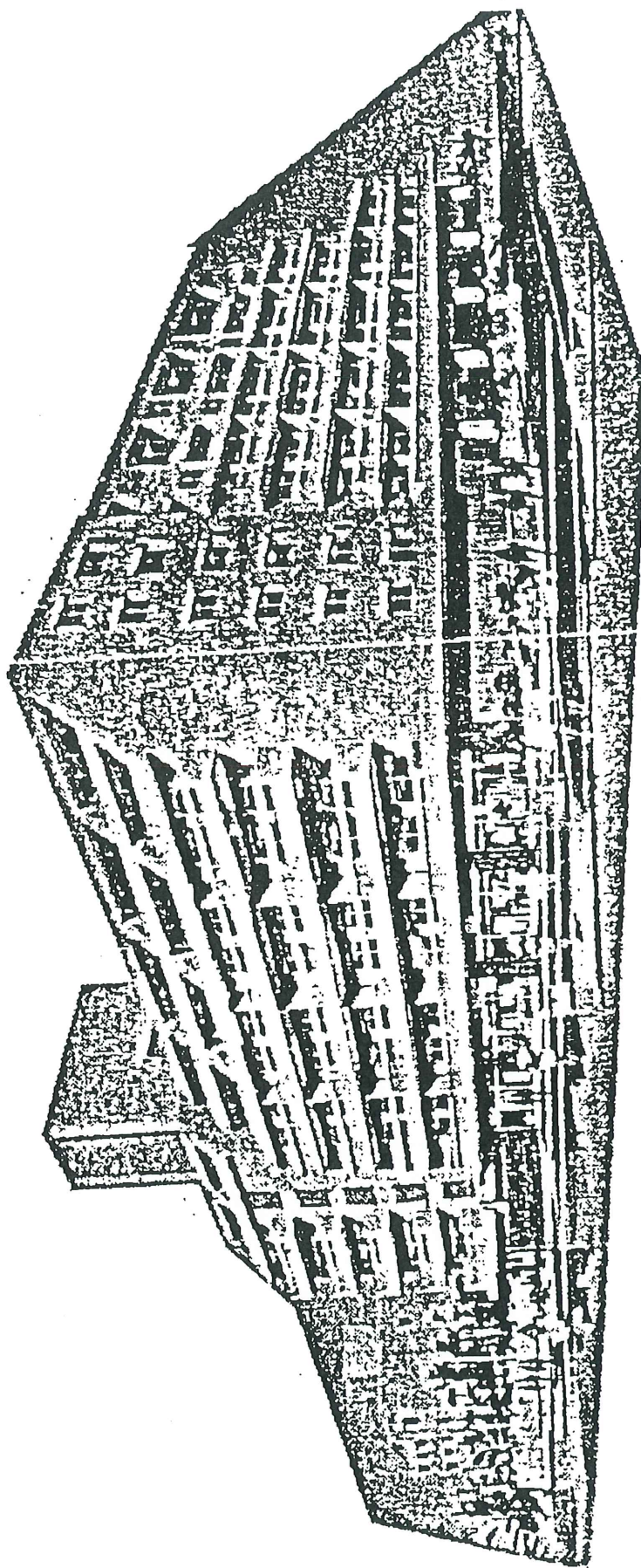
- 各戸設備
 - 電気 各室に蛍光灯・白熱灯照明
 - ガス 各室に埋込式コンセンセント設置
 - 給湯 各戸にメーター設置
 - 給湯 各戸に埋込式コンセンセント
 - 給湯 各戸にガスメーター設置
 - 給湯 各戸に瞬間湯沸器完備し厨房セット
 - 給湯 浴槽に給湯
 - 厨房設備 各戸厨房には
 - 流し台セット・吊戸棚・ステンレス水切櫃
 - 換気扇
- 浴室
 - 洗面 各戸ホロー浴槽(給湯式)
 - 洗面 各戸に換気設備完備
 - 洗面 各戸玄関入口に設置
- 共用設備
 - 給水 屋上水槽より各戸に給水
 - 給水 各戸にメーター設置
 - テレビアンテナ
 - エレベーター
- 物干
 - 11人乗 1基
 - 屋上に共同物干を設置
- 集合郵便受 (1階)・掲示板・各階表示板

室名	床	壁	壁	天井	天井
玄関	モザイクタイル	プラスチック	プラスチック	プラスチック	プラスチック
廊下	合板フロア	プラスチック	プラスチック	プラスチック	プラスチック
居間	合板フロア	プラスチック	プラスチック	プラスチック	プラスチック
厨房	合板フロア	プラスチック	プラスチック	プラスチック	プラスチック
和室	タタミ敷き	プラスチック	プラスチック	プラスチック	プラスチック
押入・物入	合板	合板	合板	合板	合板
洗面所	モルタル	モルタル	モルタル	モルタル	モルタル
洗面	エタイル	モルタル	モルタル	モルタル	モルタル
洗面	エタイル	モルタル	モルタル	モルタル	モルタル
洗面	浴槽ホロー鉄板	浴槽ホロー鉄板	浴槽ホロー鉄板	浴槽ホロー鉄板	浴槽ホロー鉄板
洗面	洗場タイル張り	洗場タイル張り	洗場タイル張り	洗場タイル張り	洗場タイル張り

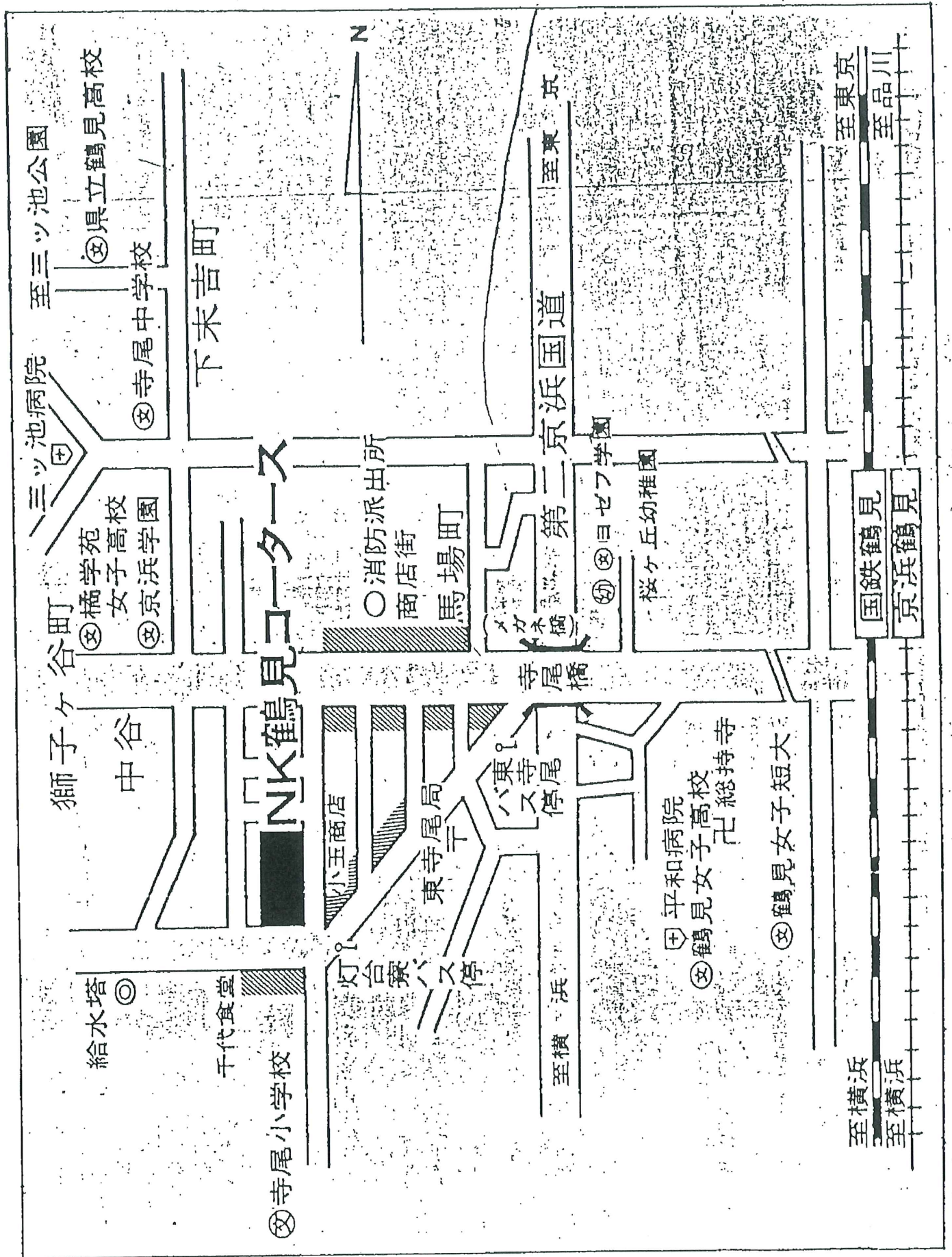
<注>この情報は、分譲時のカタログからの転載です。従って、現況と異なることがあります。



<注>この情報は、分譲時のカタログからの転載です。従って、現況と異なることがあります。

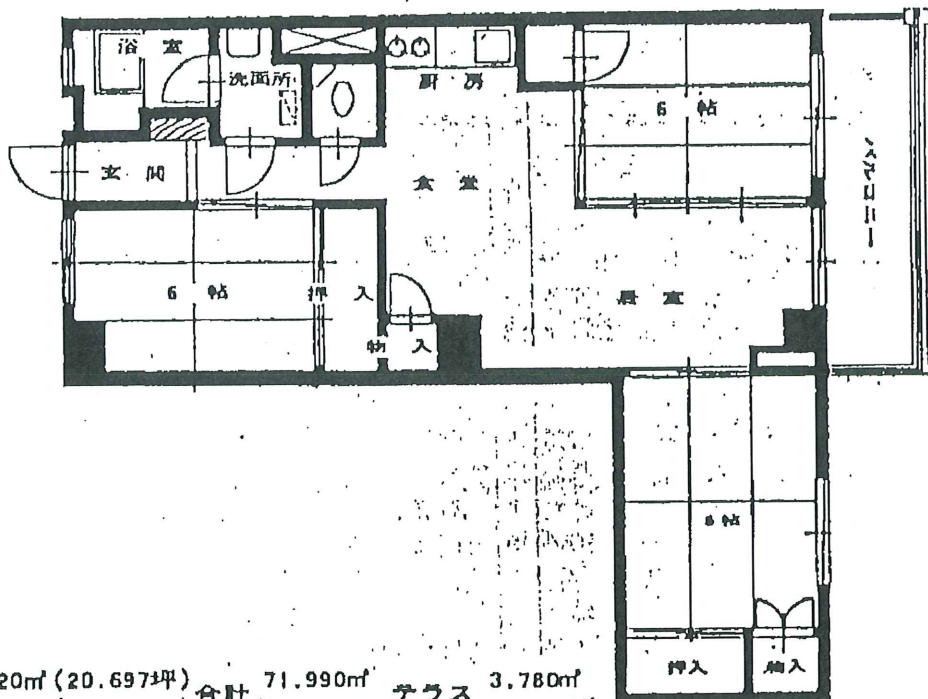


〈注〉この情報は、分譲時のカタログからの転載です。従って、現況と異なることがあります。

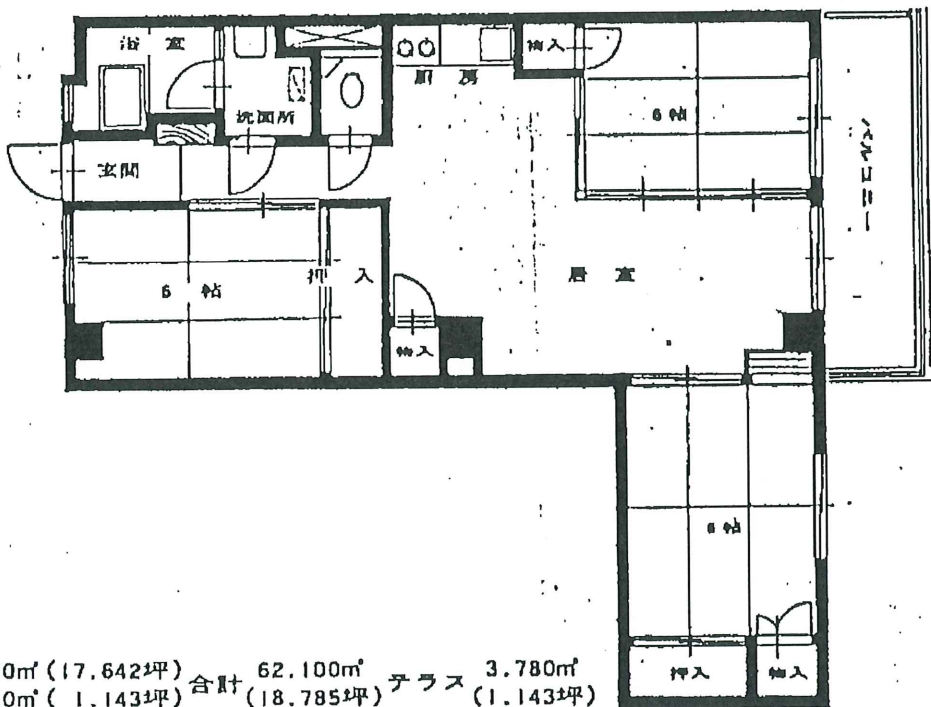


<注>この情報は、分譲時のカタログからの転載です。従って、現況と異なることがあります。

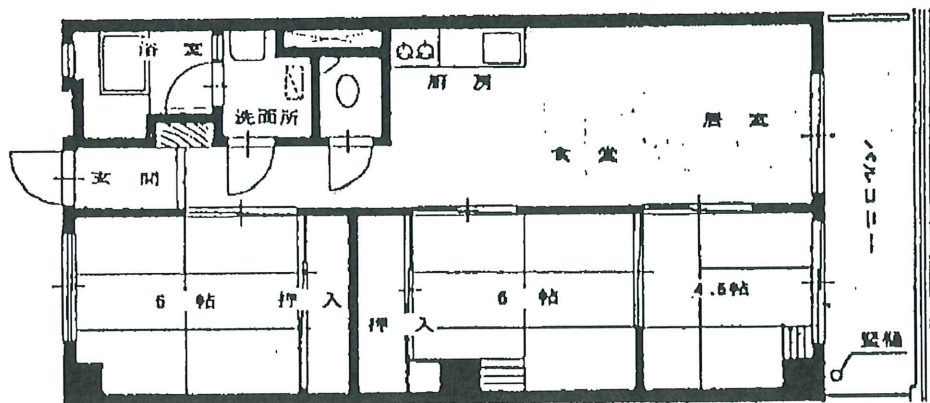
B₁ (3戸) 有効面積 : 68.420㎡ (20.697坪) 合計 75.560㎡
 バルコニー : 7.140㎡ (2.160坪) (22.857坪)



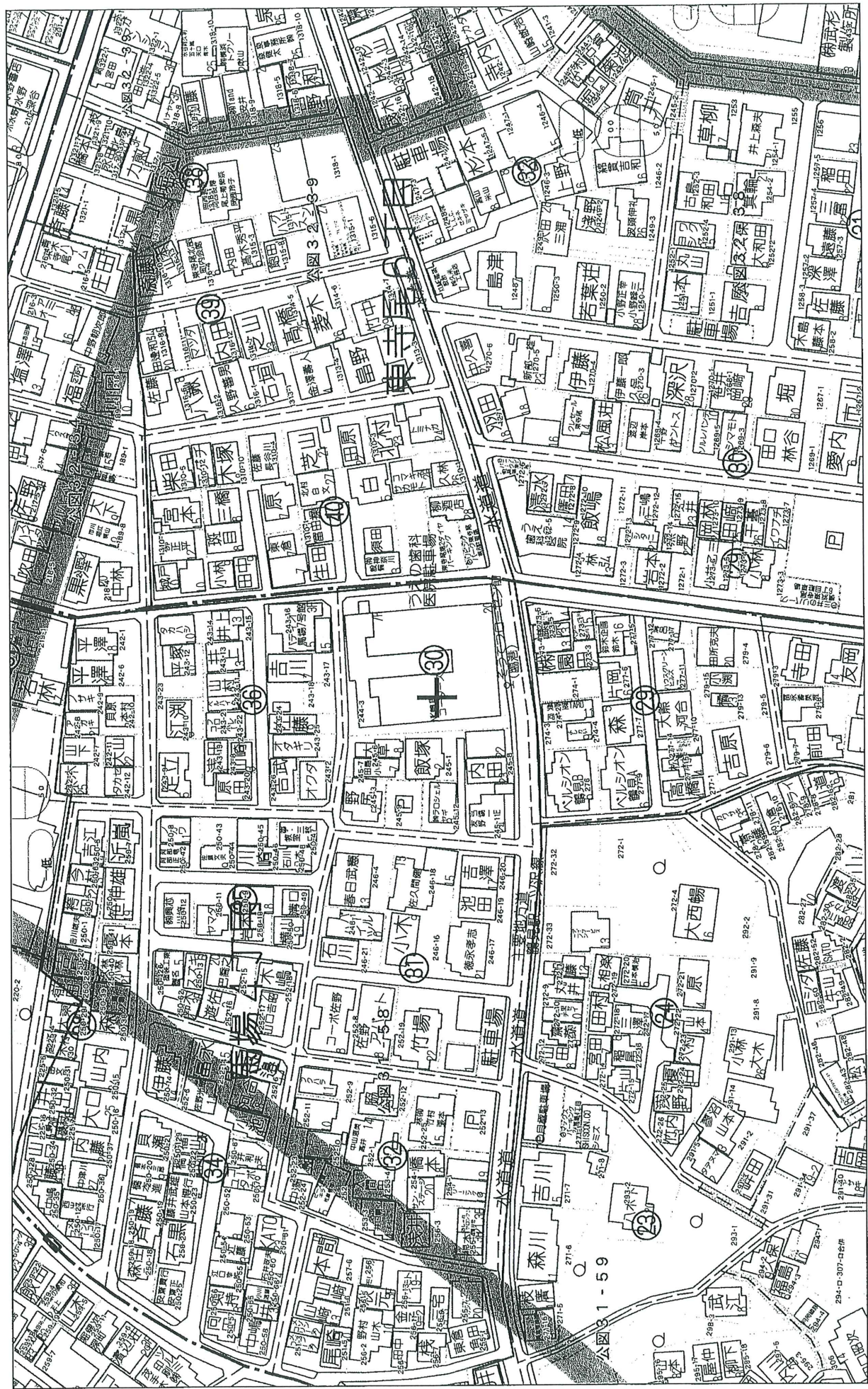
B₂ (1戸) 有効面積 : 68.420㎡ (20.697坪) 合計 71.990㎡ テラス 3.780㎡
 バルコニー : 3.570㎡ (1.080坪) (21.726坪)



C₂ (1戸) 有効面積 : 58.320㎡ (17.642坪) 合計 62.100㎡ テラス 3.780㎡
 バルコニー : 3.780㎡ (1.143坪) (18.785坪)



<注>この情報は、分譲時のカタログからの転載です。従って、現況と異なることがあります。



60m

1:1,500