

馬込はイベントが盛りだくさん!!

馬込文士村大桜まつり

100本近い桜並木通りには、期間中たくさんの提灯、屋台が並び、流し踊りや阿波踊りなど様々な催しで賑わいます。

- 4月の第1日曜日 正午から
- 大田区南馬込4-11-12 桜並木通り



登志子地藏大祭

世の子どもたちを見守ってくれるようにとの思いを込め、毎年開催しています。子まもり祈祷、和太鼓演奏、折り紙教室といった各種イベントやフードパントリーなどが実施されます。

- 5月の最終日曜日
- 大田区北馬込2-5-5 金光山宗福寺



馬込大盆踊り大会

浴衣での盆踊り、地元小中学生による踊りや太鼓、高校生による軽音やダンスも披露されます。焼きそば、わたあめ、かき氷などが販売され、たくさんの人で賑わう、馬込の夏の風物詩となっています。

- 7月下旬の土・日曜日
- 下部のホームページ参照



馬込八幡神社例大祭

境内にはたくさんの露店が出だし、里神楽など奉納演芸も見られます。また、町会ごとに祭礼を行っており、町会神輿の連合渡御も賑やかに行われ、一帯は秋祭り一色になります。

- 9月の第2土・日曜日
- 大田区南馬込5-2-11 馬込八幡神社



馬込月見まつり

川瀬巴水の版画の飾り付けと、近隣小学生の俳句を掲示しています。

馬込の名所「新馬込橋」で名月を楽しみましょう。

- 9月～10月(中秋の名月のころ)
- 大田区北馬込2-27番先～中馬込2-26番先



馬込地区自治会 連合会 HP

イベント詳細は
こちら



馬込を支える「町会」ってどんなことをしているの!?

イベントの企画・
運営をしています!

レクリエーション



お祭りなど、年間をととして様々なイベントを行っています。

皆さんが安心・安全に暮らせるよう、
備えています!

防犯・防災



起震車による地震体験やAED訓練救命訓練など、様々な訓練を企画実施しています。

綺麗なまちづくりに
貢献しています!

環境づくり



まちの清掃、資源回収や地域の花植えなどの環境づくりを行っています。

お役立ち情報を
発信しています!

情報発信



Instagramやホームページなどで馬込に関する最新・気になる情報を発信しています。

馬込地区自治会連合会事務局

東京都大田区中馬込3-25-5

✉ magome.otaku@gmail.com

問い合わせフォームは
こちら▶



令和6年1月発行(初版)
※令和5年12月時点の情報です。

馬込の地図で
まち歩き♪

ぶらり マゴメ茶 マップ

Burari Magome Travel Map



馬込をぶらりとしてみませんか。

ぶらり ブゴメ旅マップ

Burari Magome Travel Map

「馬込」ってどんなところ？

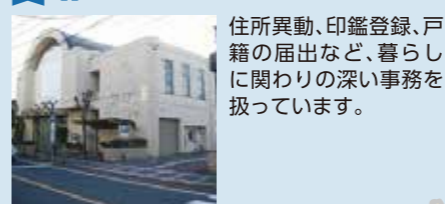
馬込の歴史は古く、縄文時代から人々が暮らしていました。また、大正末から昭和初期に多くの文士や芸術家が住み、いつしか馬込文士村と呼ばれるようになりました。今でもその面影が残っています。

九十九の谷があると言われ、起伏に富んだ坂道のまちです。



公共施設 公園 ショッピング カフェ レストラン

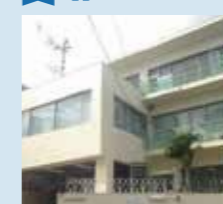
1 馬込特別出張所



住所異動、印鑑登録、戸籍の届出など、暮らしに関わりの深い事務を扱っています。

大田区中馬込3-25-5

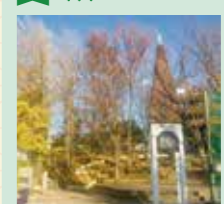
2 馬込図書館



地域情報紙など馬込に関する資料を所蔵しており、定期的にイベントも開催しています！

大田区中馬込2-26-10

3 馬込西公園



小高い丘と赤いトンがり帽子の時計台がシンボルの公園です。キャッチボール、水遊びなどをしている子ども達もたくさんいます！

大田区西馬込2-8-15

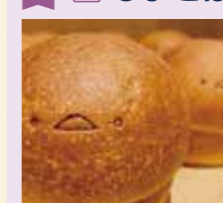
4 堂寺児童公園



斜面を利用した公園で坂道のまちを象徴する公園です。土管や多くのタイヤがあり、様々な楽しみ方ができます！

大田区東馬込1-43-16

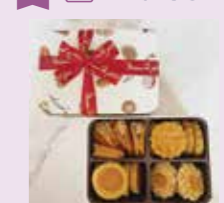
5 ひよこぱん



国産小麦を使用したパンとお菓子のお店です。看板メニューの「ひよこぱん」は、しっとりふわふわで見た目も可愛いです！

大田区中馬込2-5-10 1階
7:00~完売まで 月・火曜日(月2~3回不定休あり)

6 maison de petit four



西馬込にあるフランス菓子にこだわったお店です。一番人気はギフトにも喜ばれるクッキー缶。季節限定のケーキもおすすめです！

大田区南馬込5-42-10
10:30~18:00 不定休

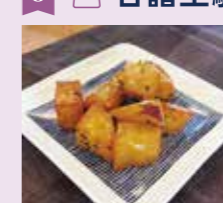
7 御菓子司 わたなべ



地元密着の和菓子店です。馬込の素材を使った饅頭や文士村にちなんだ和菓子があります。豊富な品揃えが嬉しいです！

大田区南馬込5-32-3
平日8:00~19:00 水曜日

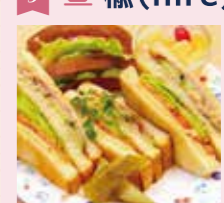
8 甘藷生駒



さつまいも専門店です。大学芋はさつまいもの濃厚な甘さと蜜の相性が抜群です。珍しい薄切り大学芋が人気です！

大田区北馬込2-27-11
9:00~18:00 水曜日 不定休:火曜日

9 楡(nire)



厳選した豆をドリップで淹れた香り高いコーヒーに手作りケーキがあるお店です。モーニング、ランチの他、お食事もできます！

大田区北馬込2-32-6
平日9:30~18:00、土日祝9:30~19:00

10 île de colline



選りすぐりのワインと美味しい料理を気軽に楽しめるお店です。店主おすすめのワインを購入することもできます！

大田区西馬込2-14-23 佐田コーポ 1階 月・火曜日
11:30~16:00(土日祝17:00)、18:00~22:00(木・金・土曜日のみ)

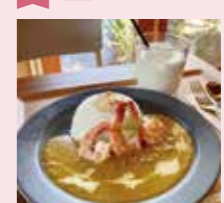
11 cafe Andante



自家製酵母のパンとスペシャリティコーヒーのお店です。厳選した素材の手作り焼き菓子や生菓子が並びます。どれを食べるか迷ってしまう品揃えです！

大田区南馬込4-17-4メゾン弥生 1階
11:00~18:00 月・火曜日

12 Café de Lete



ホットサンドとカレーのお店です。緑豊かな旧家の庭で、ゆったりとした時間を過ごせます！

大田区西馬込2-26-7
11:00~19:00(日曜のみ10:00~19:00) 火曜日

13 キムチとチキン



ロティサリーチキンと韓国料理のお店です。手作りのキムチが美味しいです。皮はパリパリ、肉汁あふれるロティサリーチキンが看板メニューです！

大田区東馬込1-13-4
12:00~15:00、17:30~22:00 月曜日

14 町田商店



新鮮な刺身と惣菜のお店です。お弁当や焼き魚も購入できます。店外にお酒を飲むスペースがあります！

大田区中馬込2-5-10
12:00~20:00(日曜のみ12:00~19:00) 月・火曜日

15 麵処 鳴声



担々麺がおすすめのラーメン店です。ラーメングランプリの経験があります。辛さが選べるのでお子様でも食べられます！

大田区南馬込5-39-12 馬込サニービル 1階
【月火木金】11:00~14:15、17:30~21:45 水曜日
【土日祝】11:00~14:15、17:30~21:15

16 中村屋



馬込で長く愛される蕎麦の老舗です。しっかりとした出汁の旨みを味わえます。ためき丼など豊富なメニューがあります！

大田区北馬込2-27-13
11:00~14:30、17:00~19:30 日曜日

17 千成鮓



鮓が絶品の寿司店です。握り寿司はもちろん、天ぷらや旬菜も堪能できます。2階に座敷があり宴会も可能です！

大田区北馬込2-5-4
11:00~14:00、16:00~22:00 水曜日

18 鳥肌



丸鶏料理と濃厚水炊き鍋が売りのお店です。居心地の良い空間で美味しい料理とお酒を！

大田区北馬込2-32-9 レジデンス睦 1階
16:00~24:00 不定休

馬込のまちを歩いて写真を撮ろう！

撮影した写真を馬込のInstagram「ブルマゴメ」宛にメッセージで送れば、あなたの写真が投稿されるかも！

デジタル食べ歩きマップ

ブルマゴメとGoogleマップを連携したデジタルマップ！スマートフォンを使ってお店を探してみよう！

